

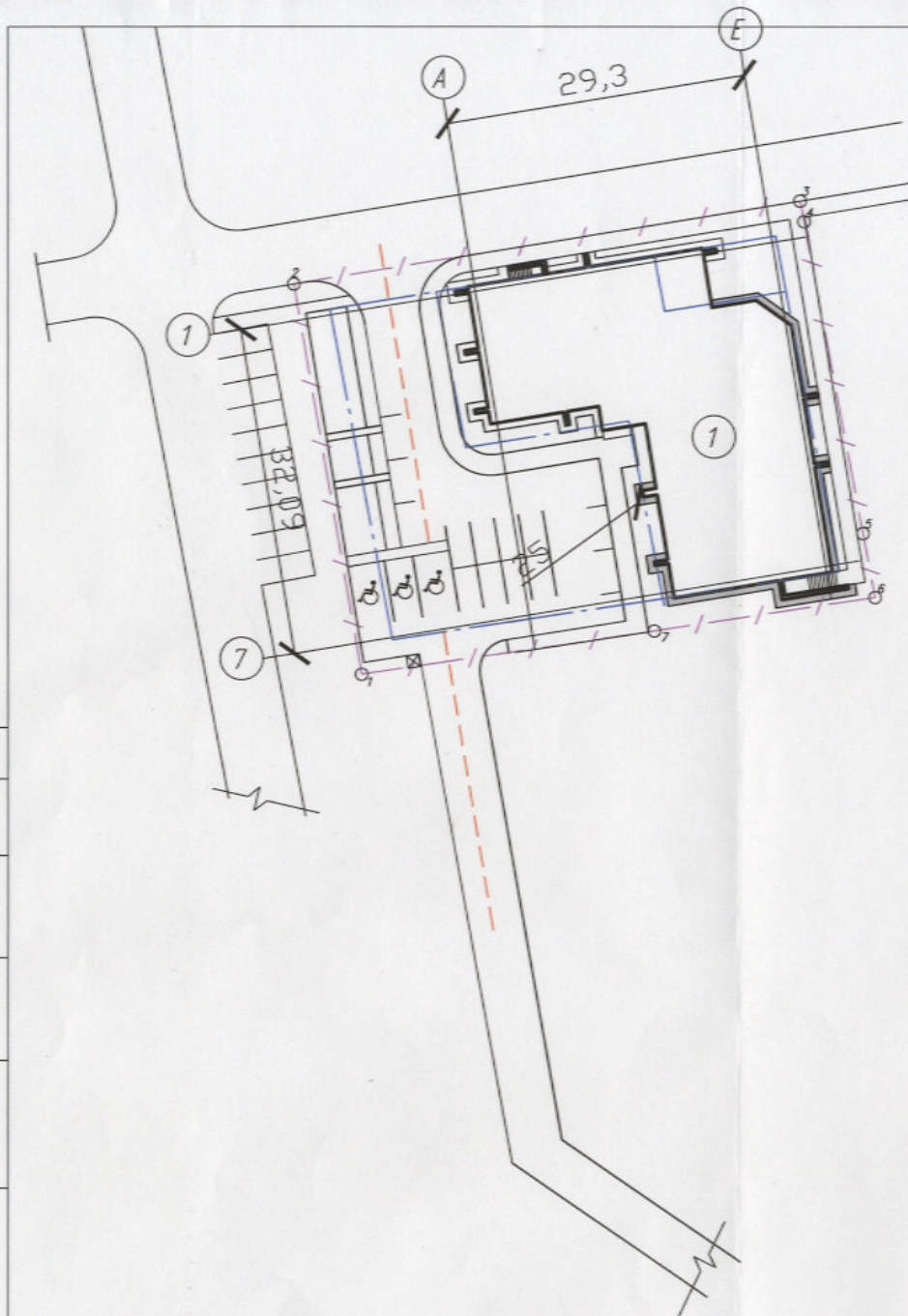
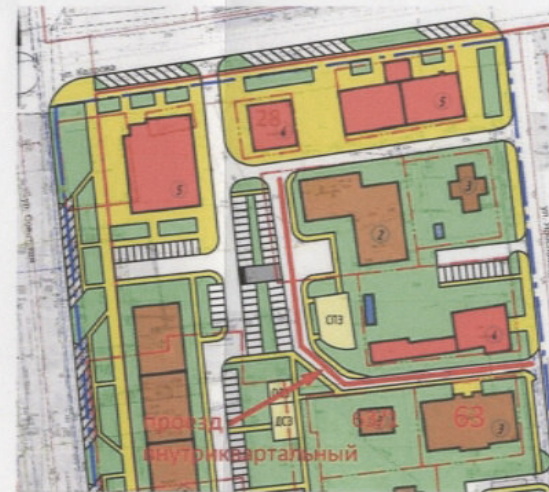
Экспликация зданий и сооружений

№	Наименование
1	8 ми этажный 80 кв жилой дом

Условные обозначения:

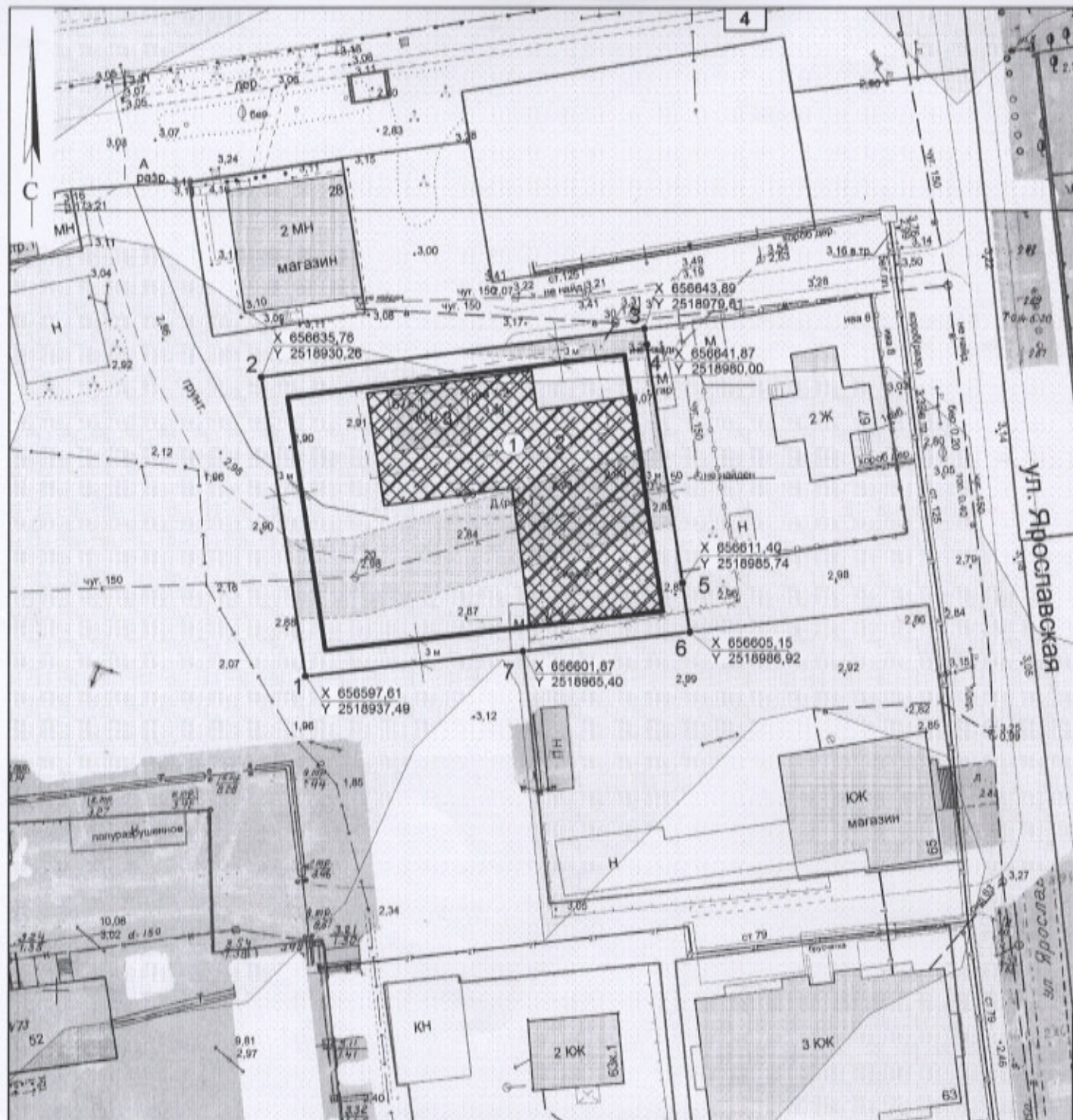
- / — Граница земельного участка с кадастровым номером № 35-25-0705002-14-73
- Линия допустимого размещения объекта капитального строительства
- ① номер по экспликации
- - - Сквозной проезд в соответствии с ППТ

Схема размещения участка в соответствии с ППТ в Соломбальском территориальном округе города Архангельска в границах улиц Советской, ул. Красных партизан ул. Ярославской и ул. Кедрово.



					15-22-ПТАР ГЧ			
					Многоквартирный жилой дом по адресу: г. Архангельск, Соломбальский территориальный округ, ул. Ярославская.			
Изм.	Кол.	Лист	Надп.	Подпись	Дата	Стадия	Лист	Листов
				ГИП Офицерова		ПП	17	
Архитектор	Блохин					Схема генерального плана М 1:500		ООО "Проектная группа СКМ"
Н/контр.	Борисов							

Согласовано				
Взвн. инв. №				
Подп. и дата				
Инв. № подл.				



Экспликация

№ п/п	Наименование
1	границы, в пределах которых разрешается строительство 5, 9 этажного жилого дома
2	зона планируемого размещения 5, 9 этажного жилого дома в соответствии с проектом планировки
3	существующее нежилое здание (шахматно-шашечный клуб)

Земельный участок с кадастровым номером 29:22:022519:17 площадью 1955 кв.м

УСЛОВНЫЕ ОБОЗНАЧЕНИЯ:

- минимальные отступы от границ земельного участка, в пределах которых разрешается строительство объектов капитального строительства
- границы зон планируемого размещения объектов капитального строительства в соответствии с проектом планировки
- границы, в пределах которых разрешается строительство объектов капитального строительства
- граница 1 пояса санитарной охраны источника питьевого водоснабжения
- граница 2 пояса санитарной охраны источника питьевого водоснабжения
- граница 3 пояса санитарной охраны источника питьевого водоснабжения
- водоохранная зона
- прибрежная защитная полоса
- береговая полоса
- зоны затопления, стоящие на учете в ЕГРН
- зоны подтопления, стоящие на учете в ЕГРН
- рыбоохранная зона
- особо охраняемая природная территория
- санитарно-защитная зона предприятий, сооружений и иных объектов
- санитарно-защитная зона (по генплану)
- зона охраняемого объекта
- санитарный разрыв от железнодорожных путей (по генплану)
- охранные зоны инженерных коммуникаций
- охранные зоны инженерных коммуникаций, стоящие на учете в ЕГРН

Департамент градостроительства Администрации муниципального образования "Город Архангельск"

Начальник отдела	Зеленина Е.А.	№ дела	6665/1
Главный специалист	Алексеева С.Г.	Дата	

Экспликация зданий и сооружений

№	Наименование
1	8-ми этажный 80 кв жилой дом

Условные обозначения:

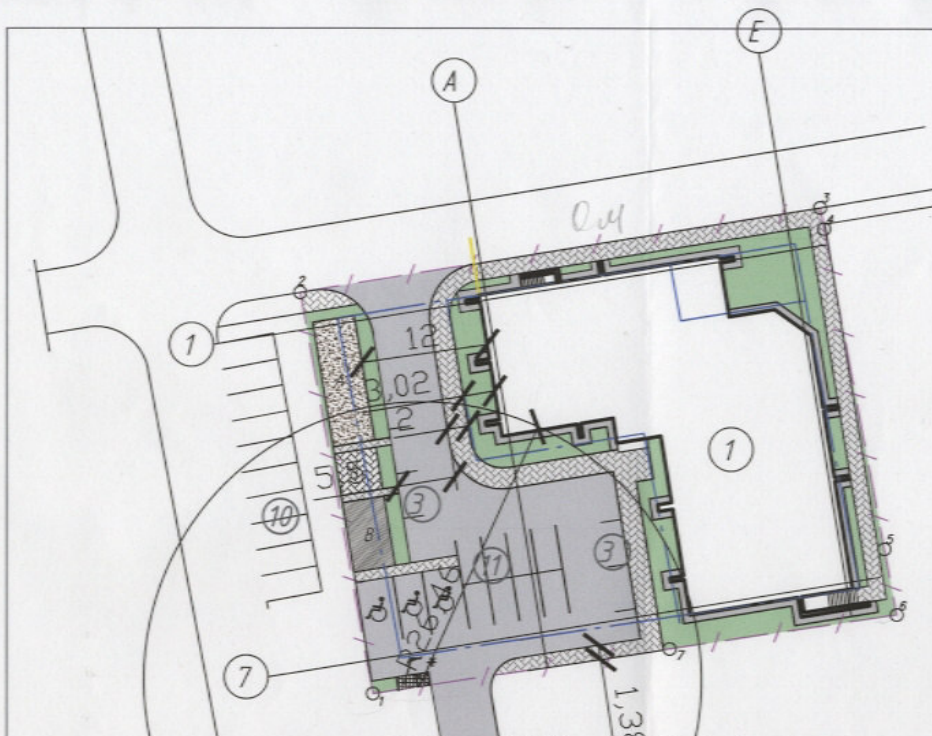
- Граница земельного участка с кадастровым номером № 35-25-0705002-14-73
- Линия допустимого размещения объекта капитального строительства номер по экспликации
- парковочное место
- специализированное расширенное машино-место для транспортных средств инвалидов
- количество машиномест

Покрывтия

- Основной проезд. Пескобетон. Тип 1
- Тротуар. Брусчатка. Тип 2
- Газон

Площадки

- Площадка для игр детей дошкольного и младшего школьного возраста.
- Площадка для отдыха взрослого населения.
- Хозяйственная площадка. Для сушки белья. / оазонная решетка.
- Мусороконтейнерная площадка



Общая площадь квартир - 3769,2 кв. м. 24,96 кв.м/чел.=154 чел.

Баланс дворовой территории многоквартирного дома

Наименование площадок	Удельн. размер м²/чел.	Расчет	Площадь по проекту м²
Площадки для игр детей дошкольного и младшего школьного возраста	0,3	0,3 x 154=46,2	48,0
Площадки для отдыха взрослого населения	0,1	0,1 x 154=15,4	16,0
Площадки для занятий физкультурой	1,0	1 x 154=154,0	129,0
Хозяйственные площадки	0,15	0,15 x 154=23,1	27,5
Дворовое озеленение (15% от S з/у)			489,0(25%)
Автопарковки для жилого дома	1 м/240 м кв	3769,2/240=16	16 м/мест, в том числе 2 - для МГН

Примечание 1. Площадки для занятий физкультурой учтены в площади шахматной школы расположенной в помещениях жилого дома.

Примечание 2. Количество автопарковок для шахматной школы приняты в соответствии с табл. Ж1 СП 42.13330.2016 1м/м на 25 м кв общей площади и составляет 5 м/м.

Примечание 3. Суммарное количество м/мест составляет 21, из них в границах земельного участка размещается 17 м/мест. 4 м/мест расположено на смежной территории.

Примечание 3. Площадь озеленения составляет -317,9 м кв 17,1% (относительно площади з/у)



15-22-ПАР ГЧ							
Многоквартирный жилой дом по адресу: г. Архангельск, Соломдальский территориальный округ, ул. Ярославская.							
Изм.	Кол.	Лист	№ док.	Подпись	Дата		
				ГИП	Офицерова		
Архитектор	Блохин						
Н/контр.	Борисов						
План благоустройства М1500					Стадия	Лист	Листов
					П17	18	
					000 "Проектная группа СКМ"		

Составлено

Взам. инв. №

Лист. и дата

Инв. № подл.